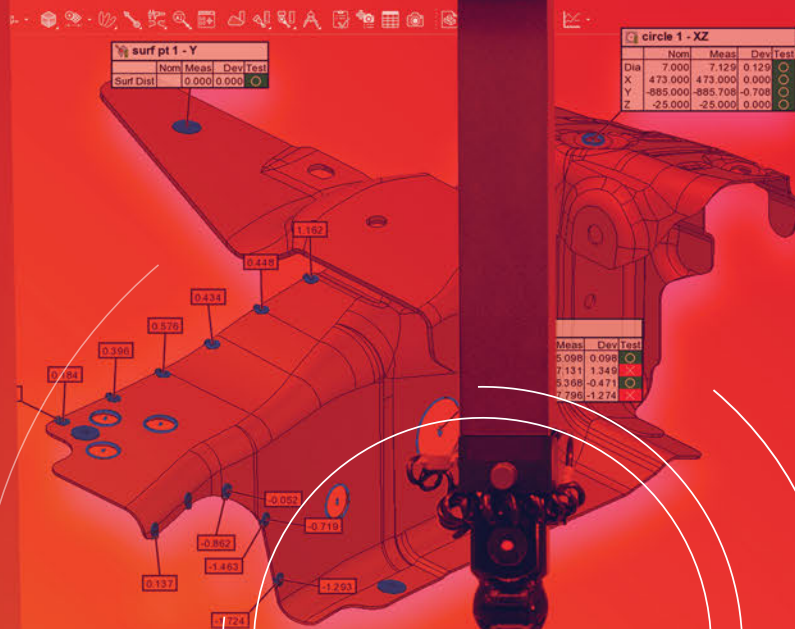


 PolyWorks® 2019
Metrology Suite
新的突破



在几分钟内创建完整的CNC CMM检测序列，
同时保持掌控

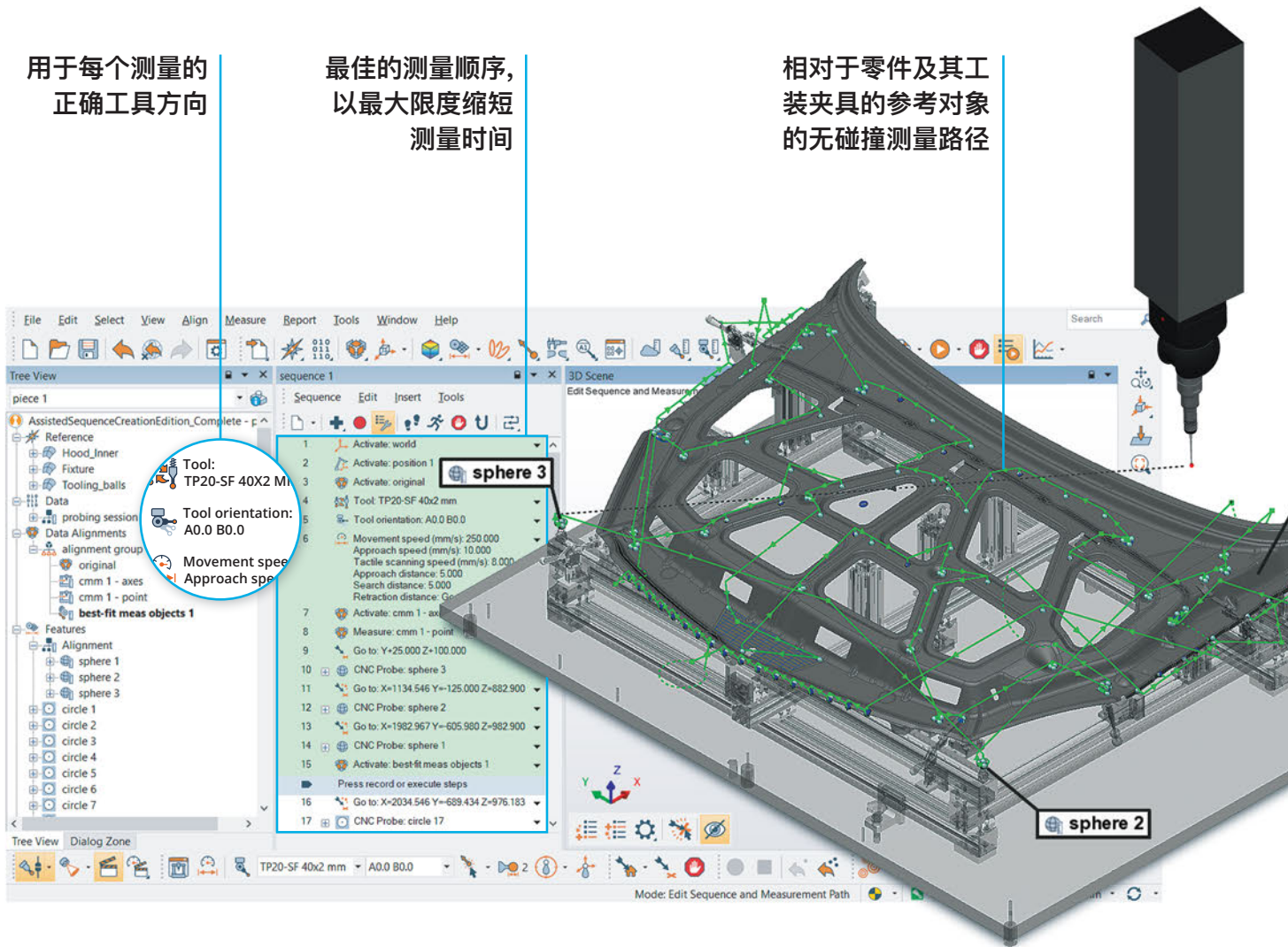
通过辅助序列技术， 加快完整测量序列的创建速度

将测量对象添加到 PolyWorks|Inspector™ 序列编辑器中，并自动获得：

用于每个测量的
正确工具方向

最佳的测量顺序，
以最大限度缩短
测量时间

相对于零件及其工
装夹具的参考对象
的无碰撞测量路径



在现有序列中轻松添加对象

需要将新测量对象插入到现有序列中，例如整合 CAD 设计变更？

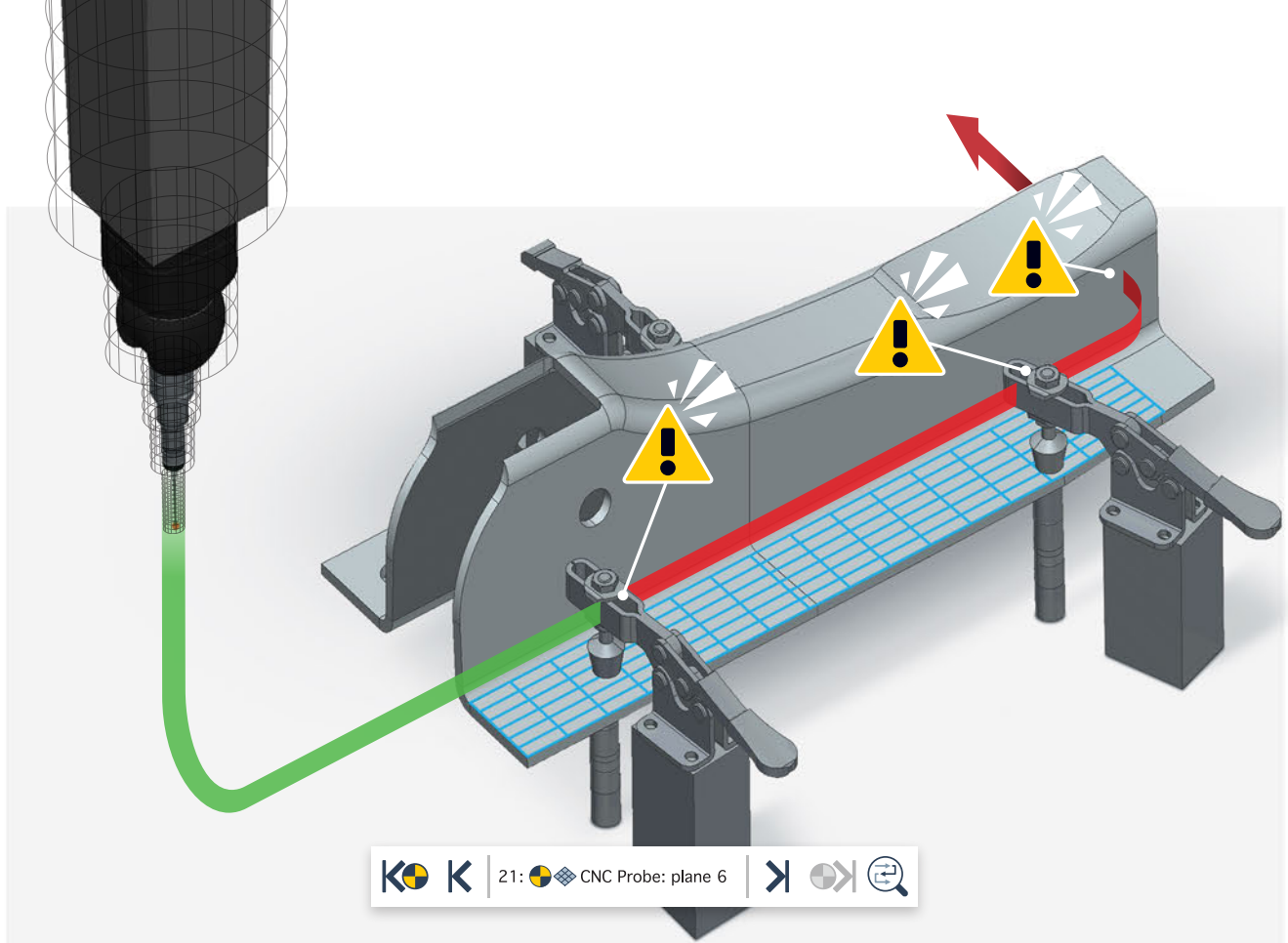
您可以将它们直接添加到序列编辑器中，并让 PolyWorks|Inspector™ 自动完成以下操作：

★ 确定其在序列
中的最佳位置

计算新的
工具方向

插入“移动到位置”
以保持测量路径无碰撞

利用这种新的辅助序列技术，无需再耗费大量时间对全自动工具生成的测量序列进行检查。可以让您按自己的速度创建检测项目，离线或在线创建可靠的测量序列，同时保持对流程的完全掌控。

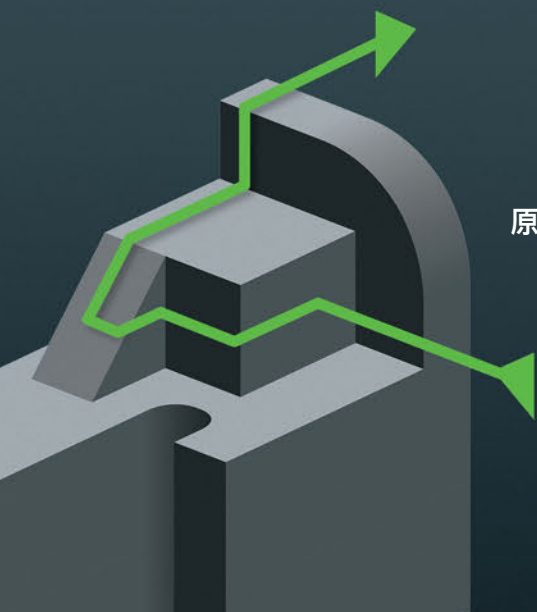
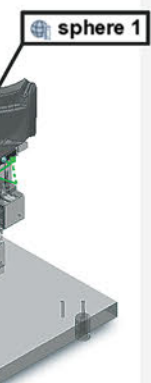


使用强大的路径分析工具排除测量序列故障

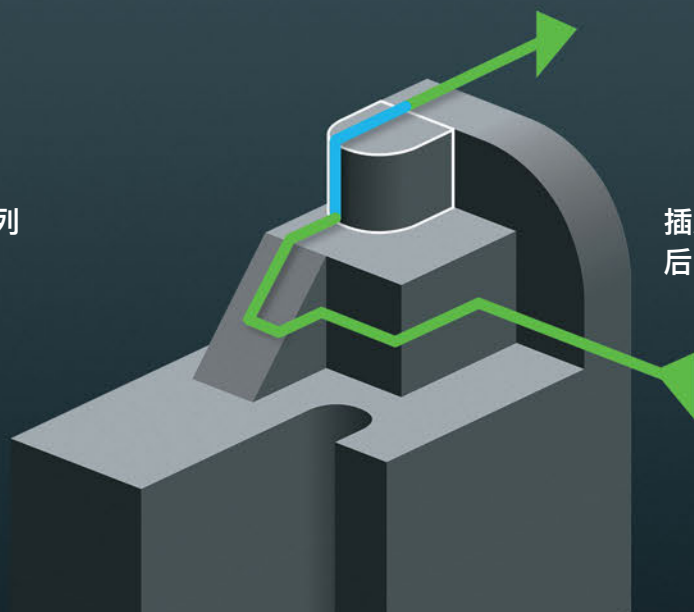
路径分析工具可以让您利用CMM运动部件的虚拟展示,快速有效地在线或离线浏览测量路径。

在每一步中,您都可以分析CMM运动部件相对于零件及工装夹具的参考对象的位置,确保以最佳方式正确执行测量。

利用路径分析工具,您可以确保测量路径是最佳路径并且不产生碰撞。



原始序列

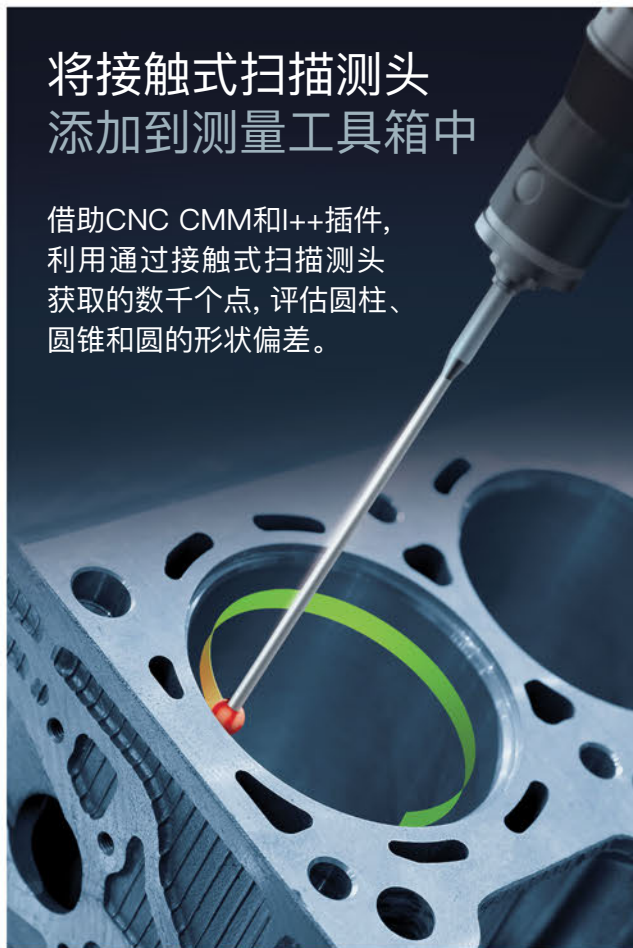


插入对象后的序列

将内部的CNC测量技术整合为原生的PolyWorks|Inspector™测量方式

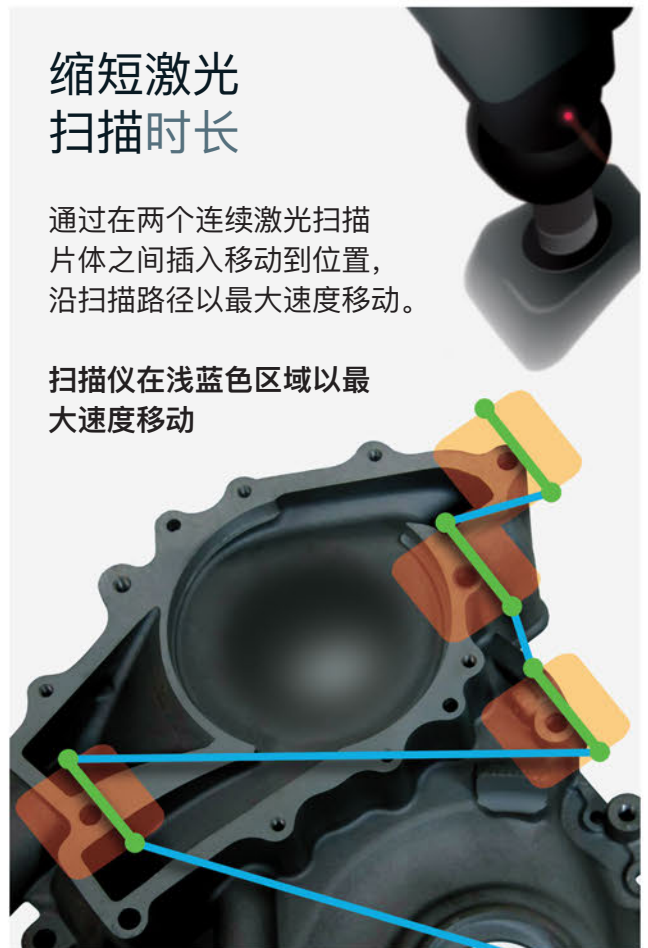
您可以利用强大的对象测量脚本，定义一整套自己的内部专有测量技术，使PolyWorks|Inspector™适应任何测量环境。然后再通过将这些脚本直接嵌入到测量对象中，从标准测量工作流程中受益。

建立您自己的内部测量方式库，并与同事们分享！



将接触式扫描测头添加到测量工具箱中

借助CNC CMM和I++插件，利用通过接触式扫描测头获取的数千个点，评估圆柱、圆锥和圆的形状偏差。



缩短激光扫描扫描时长

通过在两个连续激光扫描片体之间插入移动到位置，沿扫描路径以最大速度移动。

扫描仪在浅蓝色区域以最大速度移动

公司总部

innovmetric

InnovMetric Software Inc.

1-418-688-2061

info@innovmetric.com

© 2019 InnovMetric 软件有限公司版权所有。PolyWorks® 是 InnovMetric 软件有限公司注册商标。InnovMetric, PolyWorks|Inspector, PolyWorks|Modeler, PolyWorks|Talisman, PolyWorks|Reporter, IMAlign, IMMerge, PolyWorks|DataLoop, PolyWorks|PMI+Loop, PolyWorks|AR, PolyWorks|ReportLoop, “通用 3D 测量软件平台”, “The Smart 3D Metrology Digital Ecosystem” 以及 “Interconnecting Hardware, Software and People” 都是 InnovMetric 软件有限公司商标。SmartGD&T 是 Multi Metrics 有限公司商标。其余商标所有权为其所有者拥有。

PTB
Certified

SmartGD&T™

中国子公司

polyworks
shanghai

博力加软件（上海）有限公司

电话: 86-21-6226-1617

info@polyworks.com.cn

www.polyworks.com.cn