

PolyWorks® 2019

Metrology Suite

新機能



surf pt 1 - Y	Nom	Meas	Dev	Test
Surf Dist	0.000	0.000	0.000	○

circle 1 - XZ	Nom	Meas	Dev	Test
Dia	7.000	7.129	0.129	○
X	473.000	473.000	0.000	○
Y	-885.000	-885.708	-0.708	○
Z	-25.000	-25.000	0.000	○

circle 6	Nom	Meas	Dev	Test
Dia	25.000	25.086	0.086	○
X	455.700	457.151	1.451	○
Y	-804.897	-805.246	-0.471	○
Z	59.070	57.795	-1.274	○

より簡単に思い通りの測定を

Copyright © 2019 InnovMetric Inc. All rights reserved. PolyWorks is a registered trademark of InnovMetric Inc. in the United States and other countries. PolyWorks is a registered trademark of InnovMetric Inc. in the United States and other countries. PolyWorks is a registered trademark of InnovMetric Inc. in the United States and other countries.

PolyWorks | Inspector™

をあらゆる製造現場に導入

試作、生産準備、量産工程における特殊な測定内容も、PolyWorks Inspector™の導入により、より簡単な手順で測定可能です！

測定オブジェクトにマクロスクリプトを組み込むメリット：



会社独自の測定方法を、PolyWorks | Inspector™の標準測定方法と同様に使用。



測定中に測定者により多くの測定ガイド情報を効果的に提供。

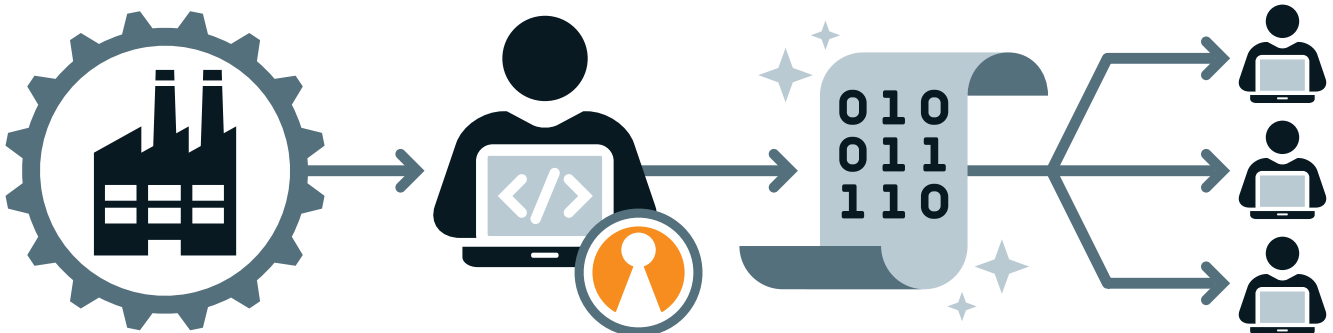


デジタルノギスなどの測定ツールによる測定結果の取り込み。



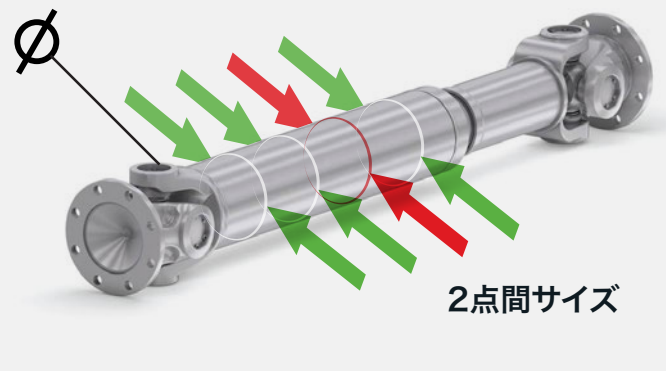
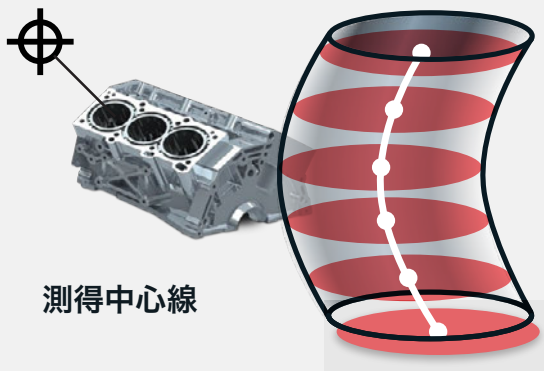
PolyWorks | Inspector™の標準測定ワークフローをマクロスクリプトを使用した測定方法にも適用。例：操作ガイド機能、新ピース機能、プロジェクトの自動更新、検査レポート作成など。

製造要件に適した会社独自の測定方法を構築し、
全社内のPolyWorksユーザーと共有することができます。



新しい幾何公差要件の導入

最新改訂版のISO GPSとASME規格に準拠し、PolyWorks | Inspector™では、幾何公差ツールを利用できます。新しい測得中心線および2点間サイズ幾何公差計算法を用いることで自動車のエンジンボアやパワートレインシャフトなどの品質管理、寸法管理を行うことができます。



コントロールビューを簡単に作成、編集

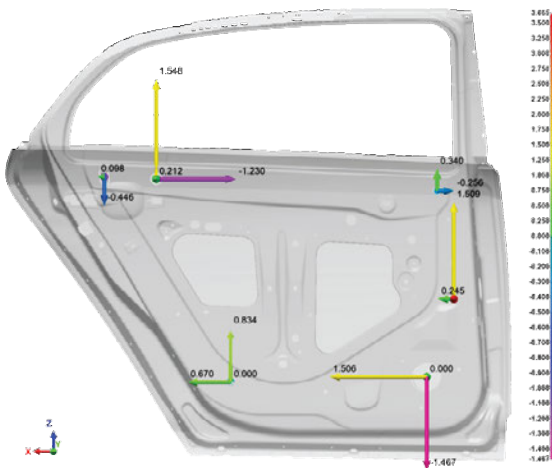
3Dシーン上に表示されているオブジェクトとその注釈から直接コントロールビューを作成することが可能となりました。また、コントロールレビューアも改善され、コントロールビューの編集が強化されました。:



寸法管理項目やオブジェクトの追加、削除などが容易に。



製造工程に付随する情報などはコントロールビューのカスタムコントロールプロパティに追加可能に。



強化された フィーチャー の偏差解析

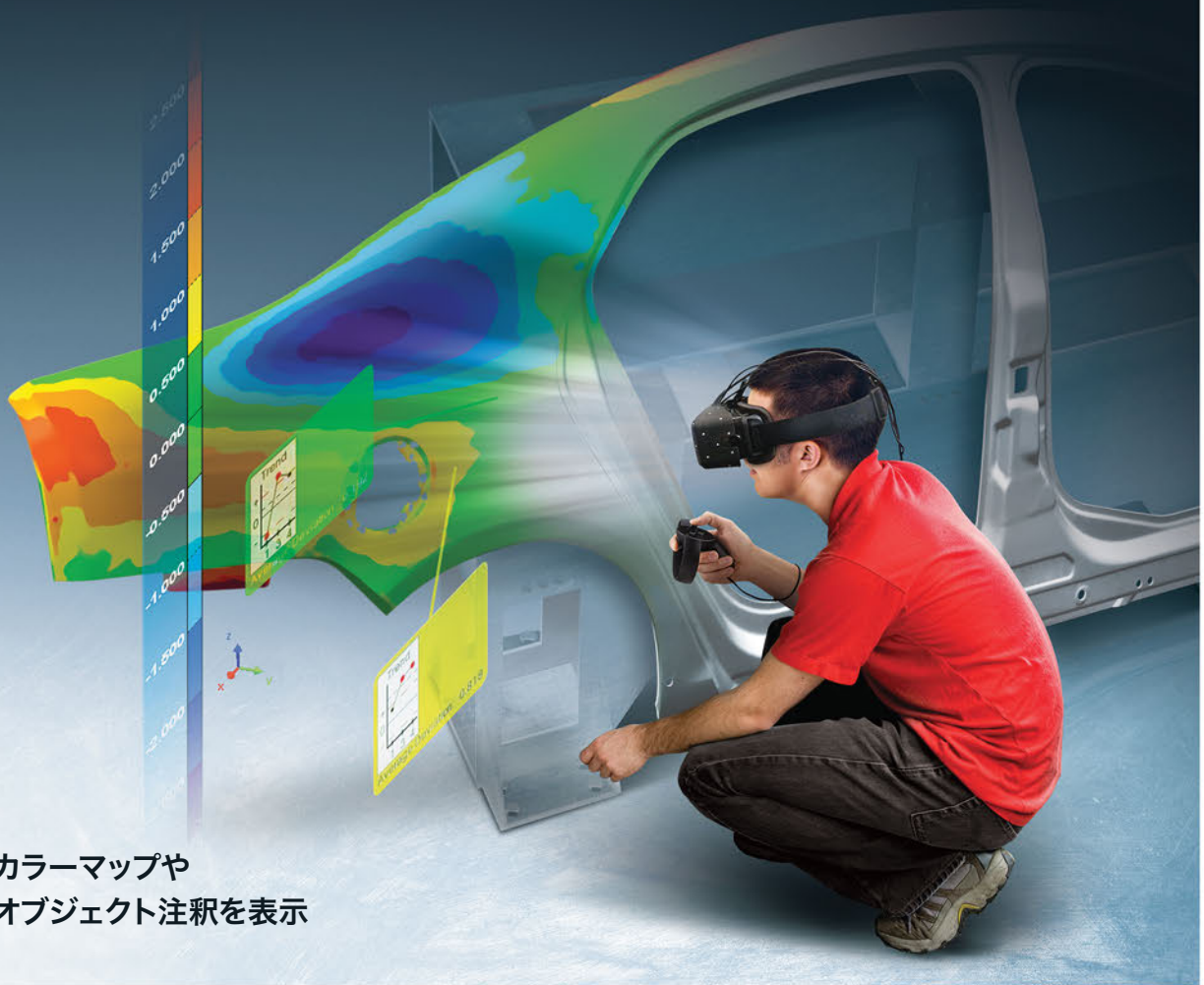
測定されたフィーチャーの最大偏差、最小偏差、中心点偏差の方向と偏差量を用いて、効率的な解析を行うことができます。

PolyWorks | AR™ を用いた測定結果の確認



InnovMetric社はMicrosoft HoloLensを用いたPolyWorks | AR™ソフトウェアをリリースしました。このソリューションを用いることでCADと測定部品のカラーマップ偏差やカラーマップポイント注釈などの結果を現物に重ねて見る事が可能です。

測定者の視点や測定部品のサイズに関わらず、HoloLensはリアルタイムに測定者と測定部品との位置をトラッキングし、測定結果を表示します。自動車産業や航空宇宙産業などで検査対象とされる大物部品の検査を行う際は、PolyWorks | AR™を用いることでより直感的に結果を見ることができます。



カラーマップや
オブジェクト注釈を表示

本社

innovmetric

InnovMetric Software Inc.
1-418-688-2061
info@innovmetric.com

© 2019 InnovMetric Software Inc. All rights reserved. PolyWorks®は、InnovMetric Software Inc. の商標です。InnovMetric, PolyWorks | Inspector, PolyWorks | Modeler, PolyWorks | Talisman, PolyWorks | Reviewer, IMAAlign, IMMerge, PolyWorks | DataLoop, PolyWorks | PMI+Loop, PolyWorks | AR, PolyWorks | ReportLoop, “ユニバーサル3D計測ソフトウェアプラットフォーム”, “The Smart 3D Metrology Digital Ecosystem” と “Interconnecting Hardware, Software and People”は、InnovMetric Software Inc. の商標です。SmartGD&Tは、Multi Metrics Inc. の商標です。その他すべての商標は、それぞれの所有者の所有物です。

PTB
Certified
SmartGD&T™

日本支社

polyworks
Japan

PolyWorks Japan 株式会社
108-0075 東京都港区港南2-16-1 品川イーストワンタワー14階
電話: 03-6433-3161
info@polyworksjapan.com | www.polyworksjapan.com