

Was gibt es Neues in



PolyWorks

DataLoop™ 2023

Lösungen für das
Datenmanagement &
die digitale
Zusammenarbeit



Verbinden Sie PolyWorks | DataLoop™ mit Ihrem firmeneigenen Identity Server

Identity Server sind die Schlüsselkomponenten der IT-Infrastruktur, die Informationen zur Benutzeranmeldung speichern und den Benutzerzugang authentifizieren. PolyWorks® unterstützt jetzt Azure AD und das SAML 2.0-Authentifizierungsprotokoll, um die PolyWorks | DataLoop-Datenmanagementlösung mit Ihrem Corporate Identity Server zu verbinden. Ihr Unternehmen profitiert von folgenden Möglichkeiten:

- Einfacher interner Austausch von 3D-Messdaten durch unternehmensweites Single Sign-On
- Ermöglichen Sie gleichzeitiges Bearbeiten und beschleunigen Sie die Ursachenanalyse von Montageproblemen, indem Sie externen Lieferanten erlauben, 3D-Messdaten in Ihrer Datenbank zu speichern
- Übermittlung von 3D-Messdaten und -ergebnissen in digitaler Form an Kunden oder Servicepartner

innovmetric

Verwalten Sie eine große Anzahl von Inspektionen in Ihrer Produktion

Speichern Sie bis zu einer Million gemessener Teile aus einer Produktionslinie innerhalb eines einzigen Inspektionsprojekts und:

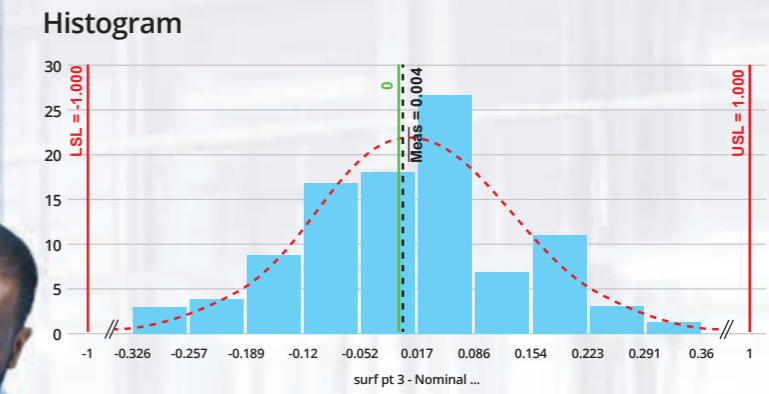
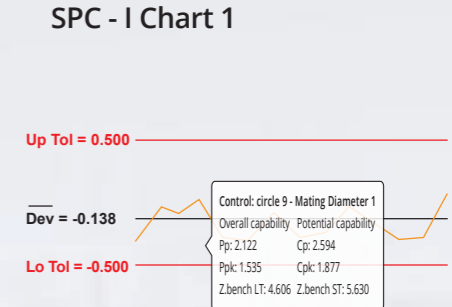
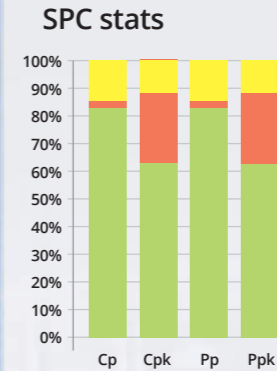
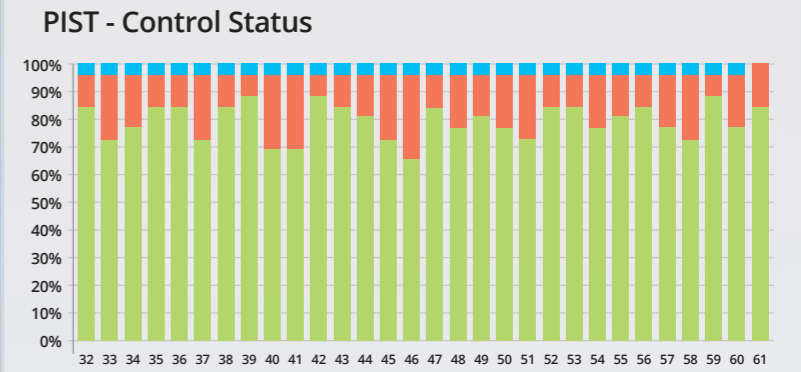
- Suchen und öffnen Sie jedes gemessene Teil so schnell, als ob es das Teil gewesen wäre, welches zuletzt gemessen wurde
- Überwachen Sie die Veränderungen der Maße über einen längeren Zeitraum hinweg



Überwachen Sie Veränderungen von Maßen mit einem Blick in Ihrer Produktion

Lassen Sie sich Hunderte von Diagrammen auf einmal anzeigen und:

- Verfolgen Sie den Status aller Messungen gleichzeitig
- Visualisieren Sie die Leistung der gesamten Inspektion



Navigation in Inspektionsdaten mit intelligenten Verzeichnissen

Schnelles Ordnen von Suchergebnissen in logische Kategorien:

- Beschleunigte Suche durch die Anzeige von Inspektionsprojekten in einer aussagekräftigen Hierarchie, die auf vom Benutzer ausgewählten Metadaten basiert
- Effiziente Untersuchung von Inspektionsergebnissen durch Überprüfung von Eigenschaften, Statistiken, Warnungen und Berichten, ohne Projekte öffnen zu müssen
- Strukturierte Suchergebnisse über Hyperlinks mit Kollegen teilen



Select Filters

No. of pieces: 99999

Project properties

Organisation Omega Autom...

Customer name Apex Inc, Ace...

Piece properties

Approval status Select a value...

▼ Omega Automotive

★ Favorites only

▼ Apex Inc

Project	Workspace	Organization	Customer	Part number	Part name
G1-67F82-Bpillar-R	G1-67F82-ACT-Bpillar	Omega Automotive	Apex Inc	4962	B_Pillar

▼ Apex Inc

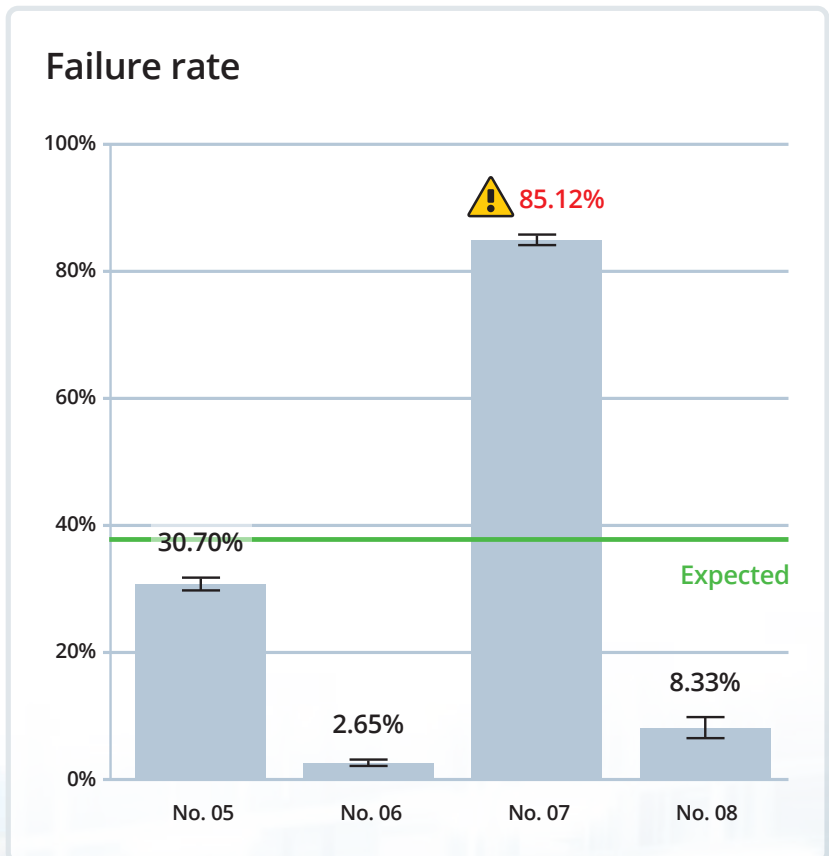
Project	Workspace	Organization	Customer	Part number	Part name
RL4_COV_54249_LH	RB_Testing_Sandbox	Omega Automotive	Apex Inc	54249344_LH	COVER LH
RL4_COV_54249_LH	RB_Testing_Sandbox	Omega Automotive	Apex Inc	54249344_LH	COVER LH



Schnellere Behebung von Fertigungsfehlern

Finden Sie automatisch, anhand von statistische Analysen von Zusammenhängen, die Hauptursachen von Problemen:

- Identifizieren Sie die Faktoren, die die Produktionsqualität wirklich beeinflussen
- Überprüfen Sie die Ergebnisse in einfacher Sprache mit klaren grafischen Hilfsmitteln
- Sicherstellung valider Ergebnisse durch angemessene Stichproben



© 2023 InnovMetric Software Inc. Alle Rechte vorbehalten. PolyWorks® ist eine eingetragene Marke von InnovMetric Software Inc. InnovMetric, PolyWorks | Inspector, PolyWorks | Modeler, PolyWorks | Talisman, PolyWorks | Reviewer, PolyWorks | DataLoop, PolyWorks | PMI+Loop, PolyWorks | AR, PolyWorks | ReportLoop, und "The Smart 3D Metrology Digital Ecosystem" sind eingetragene Marken von InnovMetric Software Inc. Alle anderen Marken sind Eigentum ihrer jeweiligen Inhaber.

Firmensitz:

innovmetric

InnovMetric Software Inc.
2014 Cyrille-Duquet, Suite 310, Québec QC G1N 4N6 Canada
Telefon: 1-418-688-2061
info@innovmetric.com | www.innovmetric.com