

Quoi de neuf dans



PolyWorks

DataLoop™ 2023

Solutions de gestion
des données et de
connectivité numérique



Interconnectez PolyWorks | DataLoop^{MC} au serveur d'identité de votre entreprise

Les serveurs d'identité sont les composants clés de l'infrastructure informatique qui stockent les informations d'identification des utilisateurs et vérifient leur accès. PolyWorks® prend désormais en charge le protocole d'authentification Azure AD et SAML 2.0 pour interconnecter la solution de gestion des données PolyWorks | DataLoop au serveur d'identité de votre entreprise, ce qui permet à votre organisation de :

- Partager facilement les données de mesure 3D en interne grâce à la mise en place de l'authentification unique à l'échelle de l'entreprise
- Mettre en œuvre l'ingénierie simultanée et accélérer l'analyse des causes profondes des problèmes d'assemblage en permettant aux fournisseurs externes d'enregistrer leurs données de mesure 3D dans votre base de données
- Fournir des données et des résultats de mesure 3D sous forme numérique aux clients ou aux partenaires de service

innovmetric

Gérez un grand nombre d'inspections à partir de votre production

Stockez jusqu'à un million d'items mesurés échantillonnés sur une chaîne de production dans le cadre d'un seul projet d'inspection et :

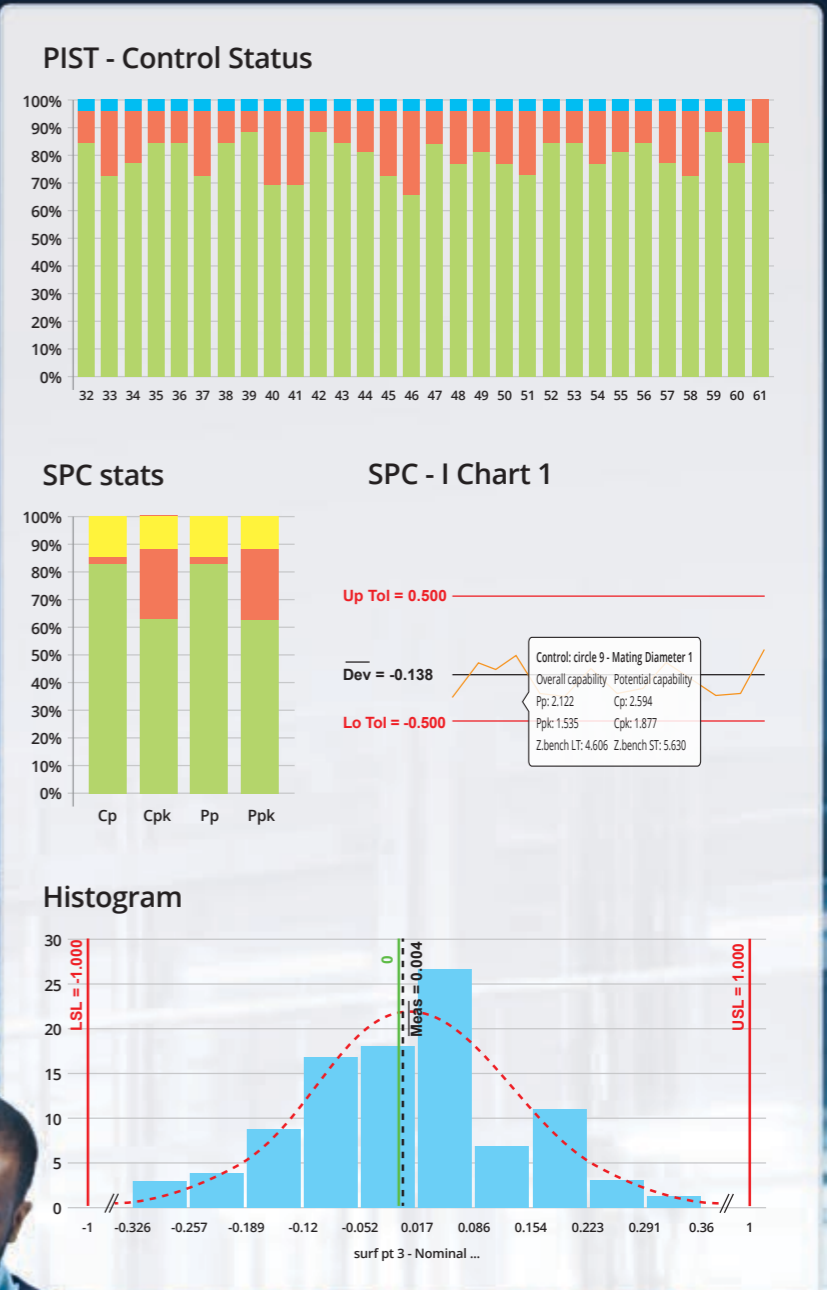
- Recherchez et ouvrez n'importe quel item mesuré aussi rapidement que s'il s'agissait du dernier item mesuré
- Surveillez les tendances dimensionnelles sur une plus longue période



Surveillez les tendances dimensionnelles de votre production en un coup d'œil

Affichez des centaines de graphiques en même temps et :

- Suivez l'état de toutes les mesures simultanément
- Visualisez l'efficacité globale de l'inspection complète



Parcourez les données d'inspection à l'aide de catalogues intelligents

Organisez rapidement les résultats de recherche en catégories logiques :

- Accélérez les recherches en affichant les projets d'inspection dans une hiérarchie pertinente, en fonction des métadonnées sélectionnées par l'utilisateur
- Explorez efficacement les résultats d'inspection en examinant les propriétés, les statistiques, les alertes et les rapports, sans jamais ouvrir les projets
- Partagez les résultats de la recherche structurée avec des collègues au moyen d'hyperliens



Select Filters

No. of pieces: 99999

Project properties

Organisation

Omega Autom...

Customer name

Apex Inc, Ace...

Piece properties

Approval status

Select a value...

▼ Omega Automotive

★ Favorites only

▼ Apex Inc

Project	Workspace	Organization	Customer	Part number	Part name
G1-67F82-Bpillar-R	G1-67F82-ACT-Bpillar	Omega Automotive	Apex Inc	4962	B_Pillar

▼ Apex Inc

Project	Workspace	Organization	Customer	Part number	Part name
RL4_COV_54249_LH	RB_Testing_Sandbox	Omega Automotive	Apex Inc	54249344_LH	COVER LH
RL4_COV_54249_LH	RB_Testing_Sandbox	Omega Automotive	Apex Inc	54249344_LH	COVER LH

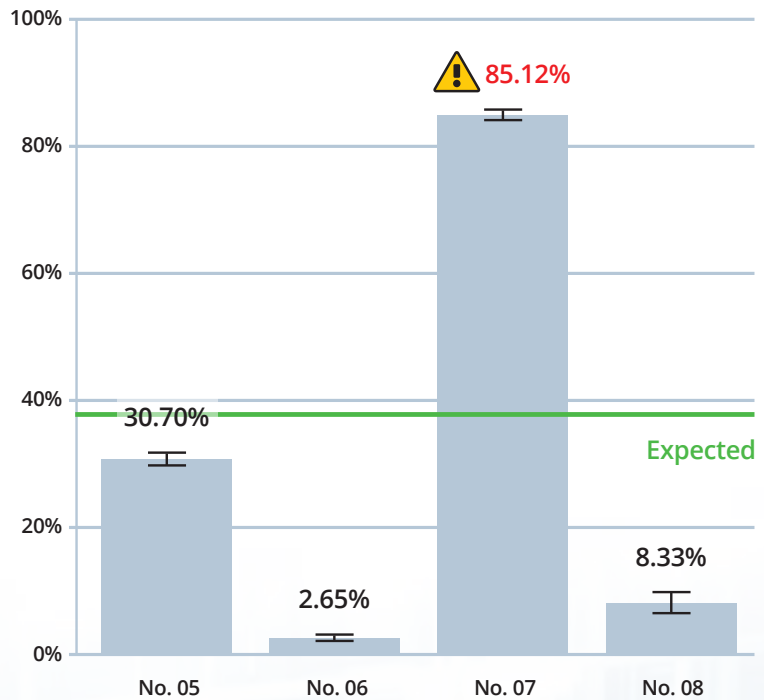


Résolvez les problèmes de fabrication plus rapidement

Trouvez automatiquement les causes profondes des problèmes en effectuant des analyses statistiques d'association et :

- Identifiez les facteurs qui ont une incidence réelle sur la qualité de la production
- Examinez des résultats présentés dans un langage simple et avec des graphiques clairs
- Garantisiez la validité des résultats grâce à un échantillonnage adéquat

Failure rate



Siège social :

innovmetric

InnovMetric Logiciels inc.
1-418-688-2061
info@innovmetric.com

© 2023 InnovMetric Logiciels inc. Tous droits réservés. PolyWorks® est une marque déposée d'InnovMetric Logiciels inc. InnovMetric, PolyWorks | Inspector, PolyWorks | Modeler, PolyWorks | Talisman, PolyWorks | Reviewer, PolyWorks | DataLoop, PolyWorks | PMI+Loop, PolyWorks | AR, PolyWorks | ReportLoop et « The Smart 3D Metrology Digital Ecosystem » sont des marques de commerce d'InnovMetric Logiciels inc. Toutes les autres marques de commerce appartiennent à leurs propriétaires respectifs.

Filiale de la France :

polyworks
europa

PolyWorks Europa SAS

Parc Ariane - Immeuble Venus, 2, rue Hélène Boucher, 78280, Guyancourt, France
Téléphone : +33 (0)1 30 79 02 22
infofrance@polyworkseuropa.com | www.polyworkseuropa.com