

O que há de novo no



PolyWorks

DataLoop™ 2023

Soluções de  
gestão de dados  
e conectividade digital



## Interconecte o PolyWorks | DataLoop™ com seu servidor de identidade corporativa

Servidores de identidade são os principais componentes da infraestrutura de TI que armazenam as credenciais de usuários e autenticam o acesso de usuários. O PolyWorks® agora é compatível com o Azure AD e o protocolo de autenticação SAML 2.0 para interconectar a solução de gerenciamento de dados PolyWorks | DataLoop com seus servidores de identidade corporativa, permitindo que sua organização:

- Compartilhe dados de medição 3D internamente com facilidade, implementando logon único em toda a empresa
- Habilite engenharia simultânea e acelere a análise da causa raiz dos problemas de montagem, permitindo que fornecedores externos salvem seus dados de medições 3D em seu banco de dados
- Entregue a seus clientes ou parceiros de serviço resultados e dados de medições 3D digitalmente

**innovmetric**

# Gerencie um grande número de inspeções em sua produção

Armazene até um milhão de peças medidas amostradas em uma linha de produção em um único projeto de inspeção e:

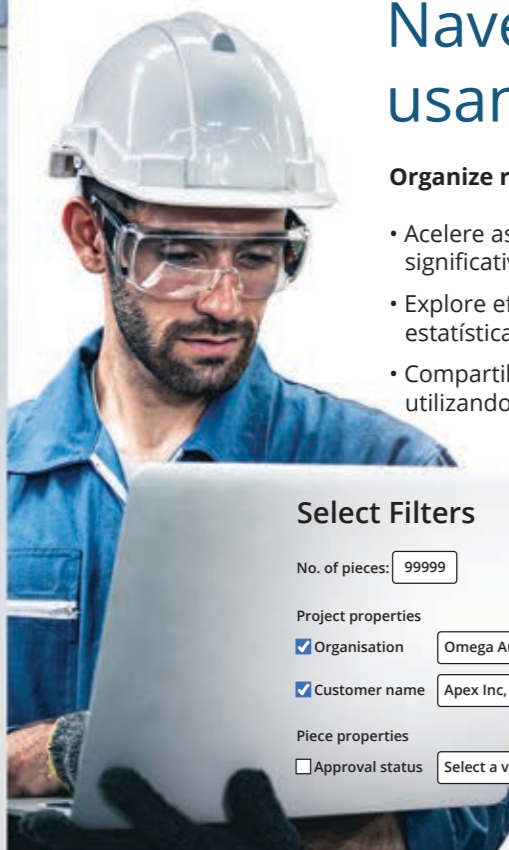
- Pesquise e abra qualquer peça medida tão rapidamente quanto se ela fosse a última peça medida
- Monitore tendências dimensionais durante um intervalo de tempo mais longo



# Navegue pelos dados de inspeção usando catálogos inteligentes

Organize rapidamente os resultados de pesquisas em categorias lógicas:

- Acelere as pesquisas através da exibição de projetos de inspeção em uma hierarquia significativa, baseada em metadados selecionados pelos usuários
- Explore eficientemente os resultados de inspeções pela revisão de propriedades, estatísticas, alertas e relatórios sem precisar abrir os projetos
- Compartilhe os resultados de pesquisas estruturadas com seus colegas de trabalho utilizando hiperlinks



## Select Filters

No. of pieces:

Project properties

Organisation

Customer name

Piece properties

Approval status

▼ Omega Automotive ★ Favorites only

▼ Apex Inc

Project	Workspace	Organization	Customer	Part number	Part name
G1-67F82-Bpillar-R	G1-67F82-ACT-Bpillar	Omega Automotive	Apex Inc	4962	B_Pillar

▼ Apex Inc

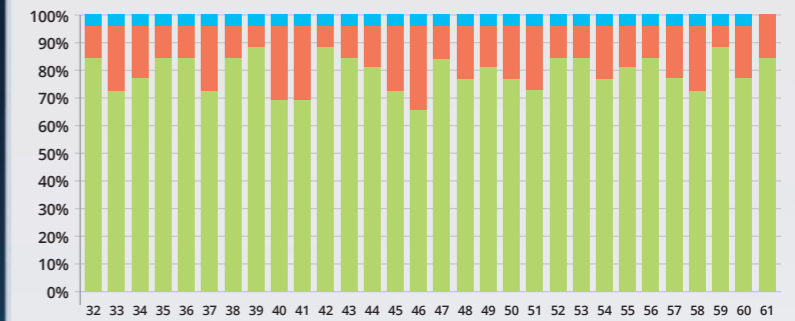
Project	Workspace	Organization	Customer	Part number	Part name
RL4_COV_54249_LH	RB_Testing_Sandbox	Omega Automotive	Apex Inc	54249344_LH	COVER LH
RL4_COV_54249_LH	RB_Testing_Sandbox	Omega Automotive	Apex Inc	54249344_LH	COVER LH

# Monitore as tendências dimensionais de sua produção com rapidez e facilidade

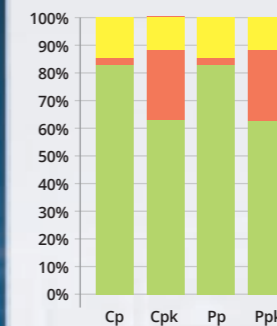
Visualize centenas de gráficos imediatamente e:

- Monitore o status de todas as medições simultaneamente
- Visualize o desempenho global de toda a inspeção

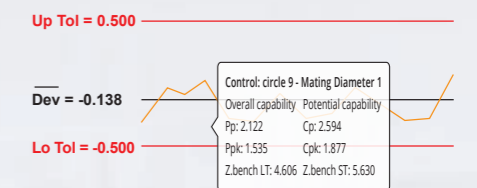
PIST - Control Status



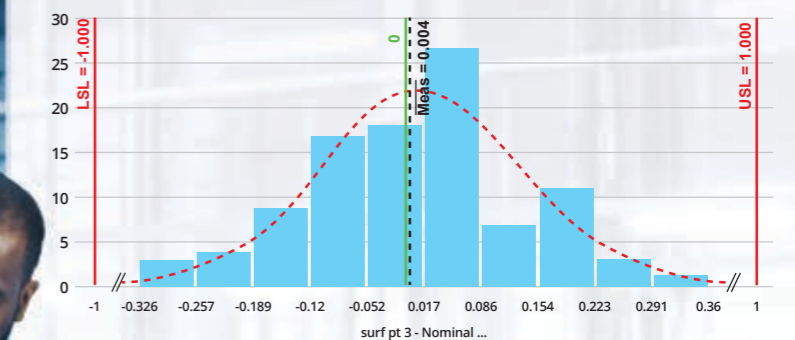
SPC stats



SPC - I Chart 1



Histogram

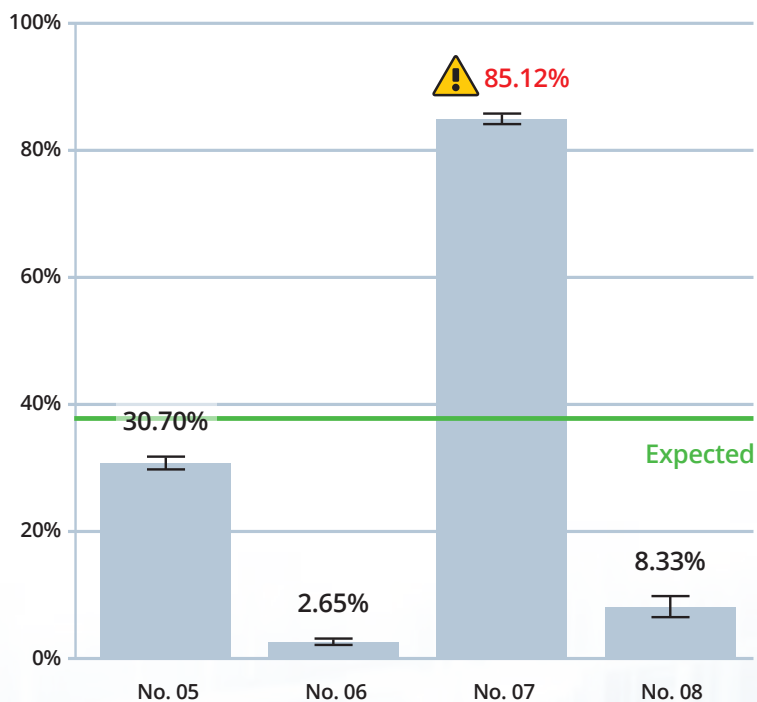


# Resolva falhas de fabricação mais rapidamente

Encontre automaticamente as causas raízes dos problemas realizando análises estatísticas de associações e:

- Identifique os fatores que têm um impacto real sobre a qualidade da produção
- Revise resultados apresentados em linguagem simples com recursos gráficos claros
- Garanta resultados válidos por meio de amostragem adequada

## Failure rate



Sede corporativa:

**innovmetric**

InnovMetric Software Inc.

1-418-688-2061

info@innovmetric.com

© 2023 InnovMetric Software Inc. Todos os direitos reservados. PolyWorks® é uma marca registrada da InnovMetric Software Inc. InnovMetric, PolyWorks | Inspector, PolyWorks | Modeler, PolyWorks | Talisman, PolyWorks | Reviewer, PolyWorks | DataLoop, PolyWorks | PMI+Loop, PolyWorks | AR, PolyWorks | ReportLoop, e "The Smart 3D Metrology Digital Ecosystem" são marcas registradas da InnovMetric Software Inc. Todas as outras marcas registradas são propriedades de seus respectivos proprietários.

Unidade de negócios da Portugal:

**polyworks**  
europa

**PolyWorks Europa - España, S.L.**

08174 Sant Cugat del Vallès, Barcelona, España

Telefone: +34 935 220 264

infoportugal@polyworkseuropa.com | www.polyworkseuropa.com/pt-br