



PolyWorks

DataLoop™ 2023

新機能

データ管理・デジタル接続
ソリューション

保護されている
データベース

アプリケーション

認証

アクセス権限のあるユーザー

PolyWorks | DataLoop™ を 企業のアイデンティティサーバーに 相互接続

アイデンティティサーバーは、ユーザーの資格情報を保管し、ユーザーアクセスを認証するITインフラの重要な要素です。PolyWorks®は新たにAzure ADおよびSAML 2.0認証プロトコルをサポートしました。PolyWorks | DataLoopデータ管理ソリューションを企業のアイデンティティサーバーに相互接続すると、次のことが可能になります：

- 企業全体でのシングルサインオン導入により、3D計測データを社内で容易に共有できます
- 外部サプライヤーが3D計測データを社内のデータベースに保存できるようにすることで、コンカレントエンジニアリングが可能になり、アセンブリの問題の根本原因をよりスピーディに分析できます
- 顧客やパートナーに3D計測データや結果をデジタル形式で提供できます

innovmetric

製造ラインでの数多くの検査を管理

1つの検査プロジェクトには、製造ラインからサンプリングされた部品データを100万データまで保存できます:

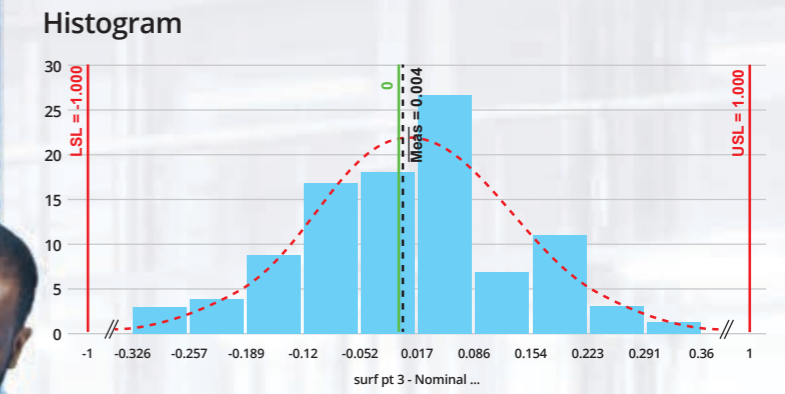
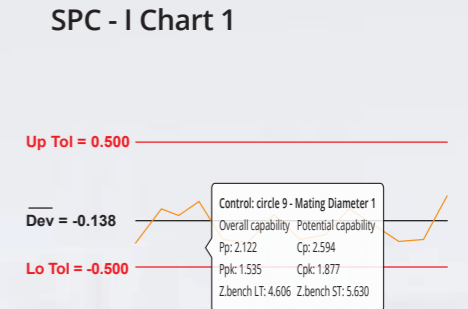
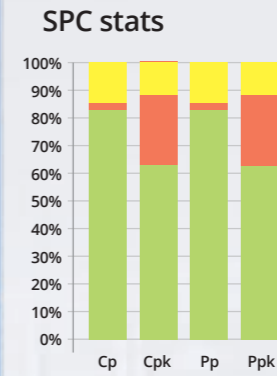
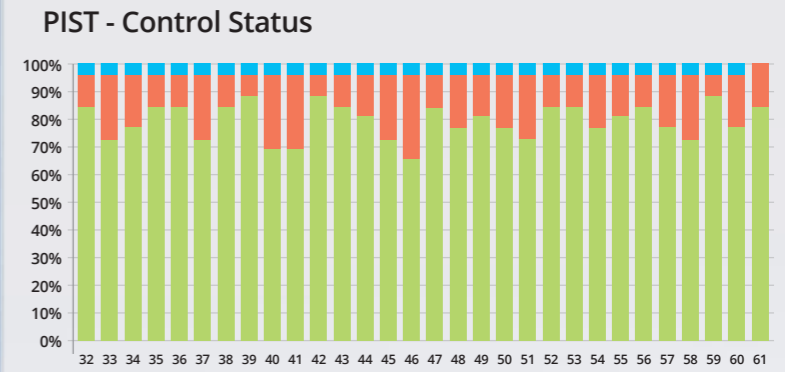
- どの測定部品のデータも、最新の測定データと同じようにスピーディに検索して開くことができます
- 長期にわたって寸法の傾向をモニタリングできます



製造における寸法の傾向をひと目でモニタリング

数百のチャートを一度に表示して次のことを行えます:

- すべての測定のステータスを同時にトラッキングできます
- 検査全体の総合的なパフォーマンスを視覚的に把握できます



スマートカタログを使用して検査データ内を移動

検索結果を論理的なカテゴリに素早く整理できます:

- 検査プロジェクトはユーザーが選択したメタデータに基づいてわかりやすく階層表示されるため、検索をよりスピーディに実行できます
- プロパティ、統計情報、アラート、レポートを確認することで、プロジェクトを開かなくても検査結果を効率よく把握できます
- ハイパーリンクを使用して、構造化された検索結果を社内メンバーと共有できます



Select Filters

No. of pieces: 99999

Project properties

Organisation Omega Autom...

Customer name Apex Inc, Ace...

Piece properties

Approval status Select a value...

▼ Omega Automotive ★ Favorites only

▼ Apex Inc

| Project | Workspace | Organization | Customer | Part number | Part name |
|--------------------|----------------------|------------------|----------|-------------|-----------|
| G1-67F82-Bpillar-R | G1-67F82-ACT-Bpillar | Omega Automotive | Apex Inc | 4962 | B_Pillar |

▼ Apex Inc

| Project | Workspace | Organization | Customer | Part number | Part name |
|------------------|--------------------|------------------|----------|-------------|-----------|
| RL4_COV_54249_LH | RB_Testing_Sandbox | Omega Automotive | Apex Inc | 54249344_LH | COVER LH |
| RL4_COV_54249_LH | RB_Testing_Sandbox | Omega Automotive | Apex Inc | 54249344_LH | COVER LH |

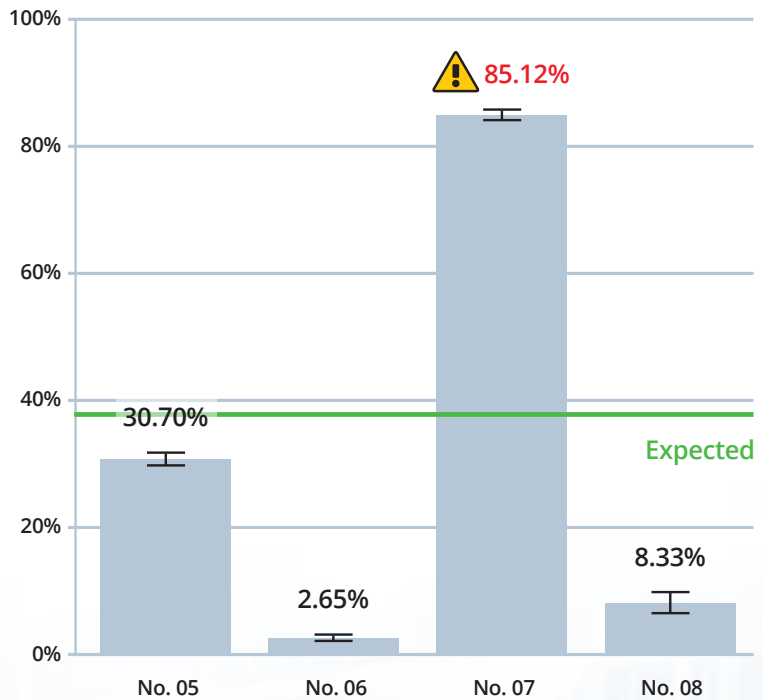


製造上の問題を よりスピーディに 解決

統計的なアソシエーション分析によって
問題の根本原因を自動的に発見します：

- 製造品質に実際に影響している要因を
特定します
- 結果を分かりやすい用語と明確な図表
で表示します
- 十分なサンプリングによって確実に
有効な結果が得られます

Failure rate



本社

innovmetric

InnovMetric Software Inc.

1-418-688-2061

info@innovmetric.com

© 2023 InnovMetric Software Inc. 無断復写・転載を禁じます。PolyWorks®はInnovMetric Software Inc.の登録商標です。PolyWorks|Inspector, PolyWorks|Modeler, PolyWorks|Talisman, PolyWorks|Reviewer, PolyWorks|DataLoop, PolyWorks|PMI+Loop, PolyWorks|AR, PolyWorks|ReportLoop, "The Smart 3D Metrology Digital Ecosystem" はInnovMetric Software Inc.の商標です。その他すべての商標は、それぞれの所有者に帰属します。

日本支社

polyworks
Japan

PolyWorks Japan 株式会社

108-0075 東京都港区港南2-16-1 品川イーストワンタワー14階

電話: 03-6433-3161

info@polyworksjapan.com | www.polyworksjapan.com