

Co nowego w



PolyWorks

DataLoop™ 2023

Rozwiązania do
zarządzania danymi
i łączności cyfrowej

CHRONIONA
BAZA DANYCH

APLIKACJA

UWIERZYTELNIANIE

AUTORYZOWANI
UŻYTKOWNICY

Połączenie PolyWorks | DataLoop™ z korporacyjnym serwerem tożsamości

Serwery tożsamości są kluczowymi elementami infrastruktury IT, które przechowują dane uwierzelniające użytkowników i uwierzelniają im dostęp. Narzędzie PolyWorks® jest teraz kompatybilne z Azure AD i protokołem uwierzelniającym SAML 2.0 służącym do łączenia rozwiązania do zarządzania danymi PolyWorks | DataLoop z korporacyjnym serwerem tożsamości, dzięki czemu organizacja może:

- bez trudu udostępniać dane pomiarowe 3D, wdrażając w całym przedsiębiorstwie pojedynczą rejestrację;
- zapewnić projektowanie współbieżne i przyspieszyć analizę przyczyn źródłowych problemów montażowych, pozwalając dostawcom zewnętrznym zapisywać własne dane pomiarowe 3D w Państwa bazie danych;
- udostępniać klientom lub partnerom serwisowym dane i wyniki pomiarów 3D w formie cyfrowej.

innovmetric

Zarządzanie dużą liczbą inspekcji z produkcji

Można w ramach pojedynczego projektu kontrolnego przechowywać do miliona zmierzonych próbek z linii produkcyjnej, a także:

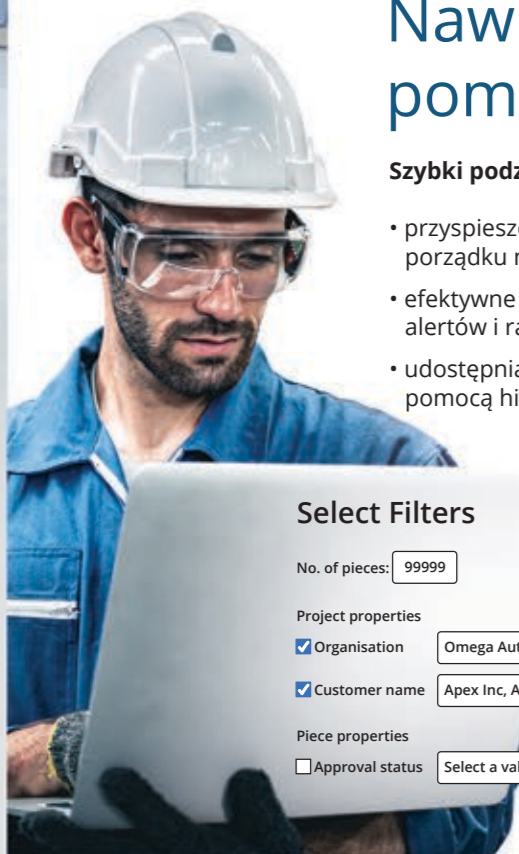
- wyszukać i otworzyć dowolny zmierzony element równie szybko, jakby był to ostatni zmierzony element;
- monitorować trendy wymiarów w dłuższym okresie.



Nawigacja po danych z inspekcji za pomocą inteligentnych katalogów

Szybki podział wyników wyszukiwania na logiczne kategorie:

- przyspieszenie wyszukiwania dzięki wyświetlaniu projektów inspekcji w znaczącym porządku na podstawie metadanych wybranych przez użytkownika;
- efektywne przeglądanie wyników inspekcji ze sprawdzeniem właściwości, statystyki, alertów i raportów bez konieczności otwierania projektów;
- udostępnianie współpracownikom ustrukturyzowanych wyników wyszukiwania za pomocą hiperłączy.



Select Filters

No. of pieces: 99999

Project properties

Organisation Omega Autom...

Customer name Apex Inc, Ace...

Piece properties

Approval status Select a value...

▼ Omega Automotive

★ Favorites only

▼ Apex Inc

Project	Workspace	Organization	Customer	Part number	Part name
G1-67F82-Bpillar-R	G1-67F82-ACT-Bpillar	Omega Automotive	Apex Inc	4962	B_Pillar

▼ Apex Inc

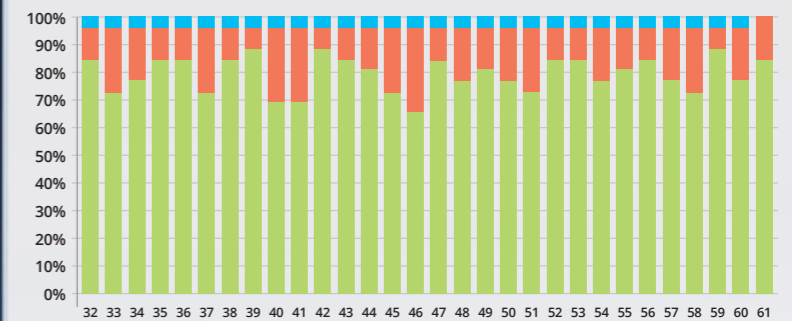
Project	Workspace	Organization	Customer	Part number	Part name
RL4_COV_54249_LH	RB_Testing_Sandbox	Omega Automotive	Apex Inc	54249344_LH	COVER LH
RL4_COV_54249_LH	RB_Testing_Sandbox	Omega Automotive	Apex Inc	54249344_LH	COVER LH

Monitorowanie trendów wymiarowych produkcji w pigułce

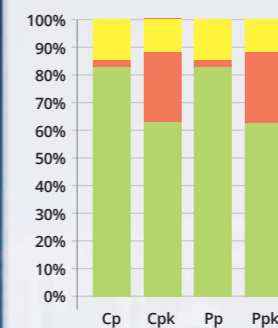
Wyświetlanie setek wykresów jednocześnie oraz:

- jednoczesne śledzenie stanu wszystkich pomiarów,
- wizualizacja globalnej wydajności całej inspekcji.

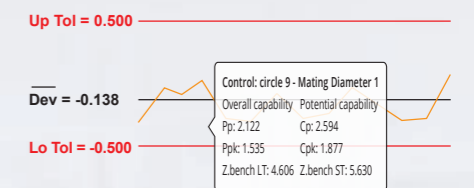
PIST - Control Status



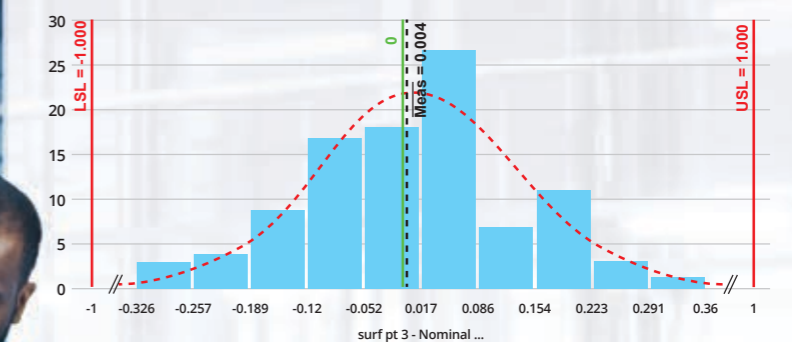
SPC stats



SPC - I Chart 1



Histogram

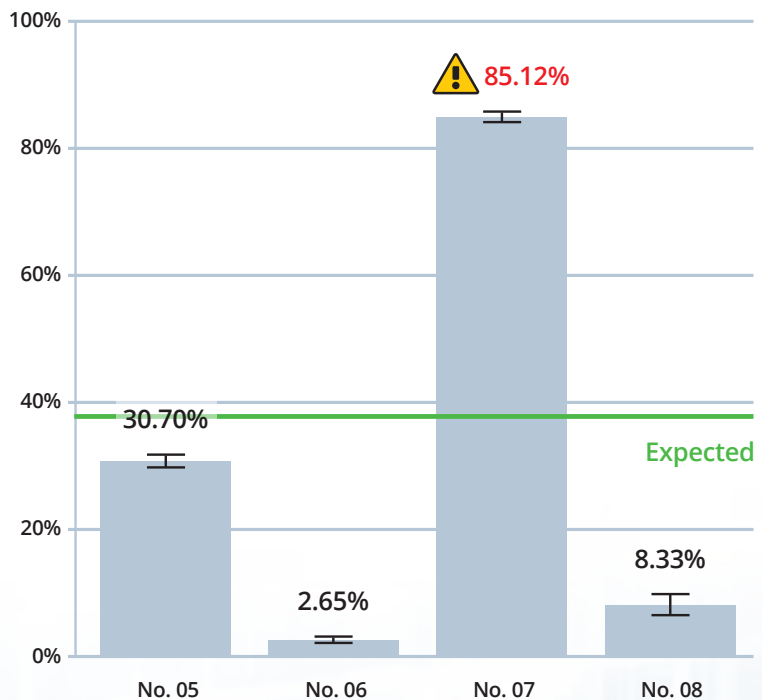


Szybsze rozwiązywanie błędów produkcyjnych

**Automatyczne wyszukiwanie
przyczyn źródłowych problemów
za pomocą analiz statystycznych
zależności, a także:**

- identyfikacja czynników wpływających na jakość produkcji,
- przeglądanie wyników wyrażonych prostym językiem i za pomocą czytelnych pomocy graficznych;
- zapewnienie prawidłowych wyników dzięki odpowiedniemu pobieraniu próbek.

Failure rate



Siedziba główna firmy:

innovmetric

InnovMetric Software Inc.

1-418-688-2061

info@innovmetric.com

© 2023 InnovMetric Software Inc. Wszelkie prawa zastrzeżone. PolyWorks® jest zastrzeżonym znakiem towarowym InnovMetric Software Inc. InnovMetric, PolyWorks | Inspector, PolyWorks | Modeler, PolyWorks | Talisman, PolyWorks | Reviewer, PolyWorks | DataLoop, PolyWorks | PMI+Loop, PolyWorks | AR, PolyWorks | ReportLoop oraz „The Smart 3D Metrology Digital Ecosystem” są znakami towarowymi InnovMetric Software Inc. Wszelkie inne znaki towarowe stanowią własność odpowiednich firm.

Biuro oddziału:

**polyworks
polska**

PolyWorks Polska

Zbąszyńska 3E, 91-342 Łódź, Poland

Numery telefonu: 48 508 374 861

info@polyworkspolska.com | www.polyworkspolska.com